

2022

GUÍA RÁPIDA

PARA EL REGRESO GRADUAL SEGURO
A LAS INSTALACIONES



UNIVERSIDAD AUTÓNOMA
DE BAJA CALIFORNIA SUR

SABIDURÍA COMO META, PATRIA COMO DESTINO



“Tú me cuidas, yo te cuido”

En esta guía rápida encontrarás medidas sanitarias y preventivas que deberás seguir durante el acceso a las instalaciones universitarias.

Recuerda que la UABCS se ha planteado un regreso seguro a la actividad académica presencial en sus instalaciones.

Por ello, es muy importante que sigas al pendiente de la comunicación institucional y de manera especial, de la información que comparta tu Departamento Académico de adscripción, encargado de informar a sus estudiantes y personal académico sobre quiénes serán convocados a cursar sus prácticas de forma física en esta primera fase de regreso gradual a la actividad académica presencial en las instalaciones universitarias.





De ser convocada/o,

Te exhortamos a seguir puntualmente las siguientes medidas:

1 PREVIO A TU LLEGADA A LA INSTITUCIÓN:

Llena el cuestionario

de la Encuesta UABCS COVID-19 disponible en el SIIA y en tu correo electrónico. Puedes llenarlo tantas veces cambie tu situación de salud.

Revisa tu sintomatología

En caso de tos, fiebre, dolor de cabeza u otro factor asociado al COVID-19, abstente de asistir a las sedes de la UABCS y repórtalo al o la docente responsable de la práctica presencial y en la Encuesta UABCS COVID-19.

Alista los productos sanitarios básicos

(cubre bocas, gel antibacterial, pañuelos desechables, una bolsa de plástico para residuos y otra para materiales que necesites en la práctica, etcétera)

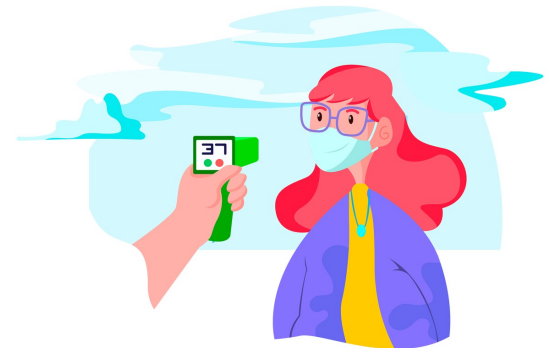


2 AL INGRESAR AL CAMPUS O UNIDAD ACADÉMICA

Atiende la señalética especial e indicaciones de seguridad e higiene para COVID-19.

Usa en todo momento el cubrebocas (tapando nariz, boca y barbilla).

Haz uso de los dispensadores de gel antibacterial.



**3**

DURANTE LA ESTANCIA EN SITIOS COMUNES O CERRADOS

Evita saludar de mano y tocar superficies comunes u objetos personales de otras personas.

Lávate las manos con frecuencia.

Deposita residuos como cubrebocas, pañuelos desechables, botellas de agua, toallitas húmedas, etcétera, únicamente en los contenedores de basura destinados para ello.

Respetar los aforos permitidos en cada instalación o unidad académica.

Usa pañuelos desechables al toser y estornudar o, en su defecto, cubre boca y nariz con el ángulo interno del codo.

Mantén siempre una distancia de 1.5 m con otras personas.

**4**

PARA TU MAYOR SEGURIDAD

Conformaremos brigadas de vigilancia sanitaria para cuidar que se respeten las medidas.

Instalaremos filtros sanitarios en diferentes puntos de las instalaciones.

Reduciremos los aforos en espacios y estableceremos horarios escalonados.

Garantizaremos recursos para higiene (papel, agua, jabón).

Desinfectaremos unidades académicas, equipos y mobiliarios de uso común.



En ningún momento, esta guía rápida sustituye al Programa especial para el restablecimiento paulatino de actividades académicas presenciales, ante el escenario de nueva normalidad por el COVID-19 o las disposiciones institucionales que se emitan posteriormente a ese documento. En su oportunidad, es fundamental que leas detenidamente el documento en extenso para que conozcas toda la información al respecto.

Del mismo modo, permanece atento a los medios de comunicación oficiales para que conozcas la implementación de nuevas fases de atención y las características de las mismas.

¡Gracias por tu colaboración!